

# PORFIX PREMIUM P2-400

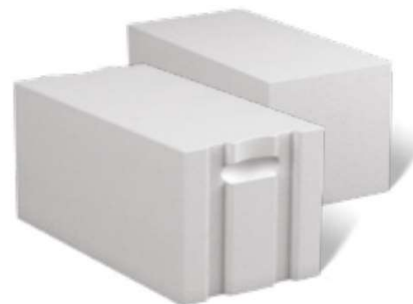
Technické parametry		
<b>- základní</b>		
provedení	PDK, HL	
rozměry (d x š x v)	500x300x250	mm
objemová hmotnost $\rho_v$	400	kg/m <sup>3</sup>
<b>- statika</b>		
průměrná pevnost v tlaku $f_u$	2,0	N/mm <sup>2</sup>
charakteristická pevnost zdiva v tlaku $f_k$	1,5	N/mm <sup>2</sup>
pevnost ve smyku $\tau$	0,3	N/mm <sup>2</sup>
<b>- tepelná technika</b>		
součinitel tepelné vodivosti $\lambda_{10\ dry}$	0,085	W/(m*K)
součinitel tepelné vodivosti $\lambda_U$	0,093	W/(m*K)
měrná tepelná kapacita $c$	1	kJ/kg*K
faktor difúzního odporu $\mu$	5 / 10	
tepelný odpor v suchém stavu $R_{10dry}$	3,530	m <sup>2</sup> *K/W
součinitel prostupu tepla $U_{10dry}$	0,270	W/(m <sup>2</sup> *K)
<b>- požární odolnost</b>		
třída reakce na oheň	A1	
požární odolnost nenosných dělicích stěn	EI 240 <sup>1)</sup>	min.
požární odolnost nosných dělicích stěn	REI 240/REI 240 <sup>2)</sup>	min.
<b>- akustika</b>		
laboratorní vzduchová neprůzvučnost $R_w$	46	dB
<b>- ostatní údaje</b>		
mrazuvzdornost	NPD	
spotřeba	8	ks/m <sup>2</sup>
spotřeba	26,67	ks/m <sup>3</sup>
spotřeba lepidla PORFIX (PDK/HL)	17/20	kg/m <sup>3</sup>
spotřeba zakládací malty (při tl. 20 mm)	10,2	kg/bm

Expediční parametry		
hmotnost prvku	22,0	kg/ks
expediční hmotnost palety	900	kg/pal
obsah palety	1,5	m <sup>3</sup>
obsah palety	40	ks

1) Požární odolnost stěn – viz. EN 1996-1-2.

2) Požární odolnost stěn – viz. EN 1996-1-2. – nosné dělicí stěny -  $\alpha_s \leq 1,0 / \alpha_s \leq 0,6$

## Nosné zdivo tl. 300 mm



PORFIX PREMIUM P2-400 je vyráběn na bázi křemičitého písku v provedení pero-drážka-kapsa (PDK) nebo hladká (HL).

### Použití :

Je určen zejména pro zdění obvodových a vnitřních nosných stěn obvykle do 2. podlaží, kde jsou požadovány výborné tepelně technické vlastnosti. Je vhodný také jako výplňové zdivo do skeletů.

V rámci sortimentu má nejlepší tepelněizolační vlastnosti a díky nízké objemové hmotnosti je snadno zpracovatelný, ale i křehký. Je tvarově stálý a má výbornou požární odolnost.

### Výhody :

- výborné tepelněizolační vlastnosti
- vysoká požární odolnost
- nízká objemová hmotnost (doprava, manipulace)
- snadné zpracování a opracování (řezání, drážky)
- nízká spotřeba lepicí malty (formát PDK)
- rychlost výstavby (formát a PDK))
- vyroben z přírodních materiálů

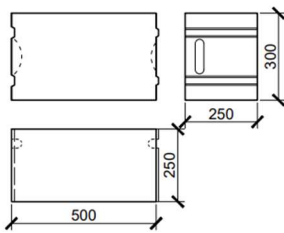
### Doplňkové produkty :

- zakládací malta PORFIX
- lepidlo PORFIX
- nosné překlady
- U-profil
- nenosné překlady
- stropní systém PORFIX
- zdící nerezová spojka

## Základní rozměry tvárnice

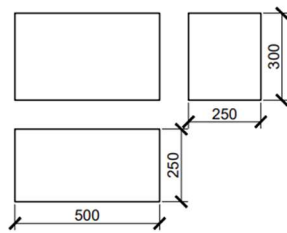
PDK

500 x 250 x 300



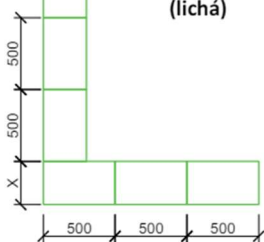
HL

500 x 250 x 300

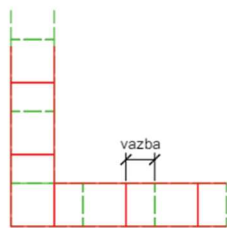
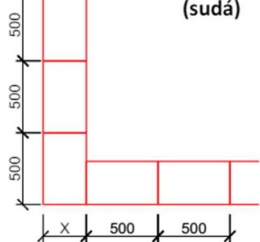


## Vazba zdiva- roh

1. řada zdiva (lichá)

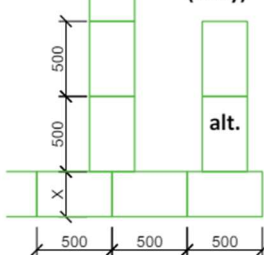


2. řada zdiva (sudá)

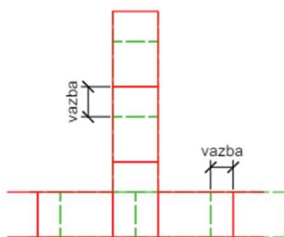
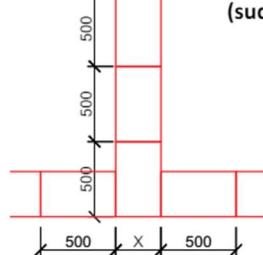


## Vazba zdiva – T připojení

1. řada zdiva (lichý)



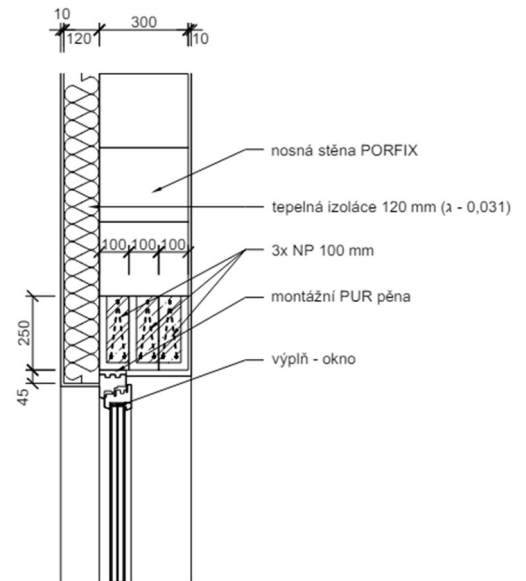
2. řada zdiva (sudý)



Vazby - pro optimální tuhost zdiva 1/2 výšky tvárnice (125 mm) - minimálně 0,4 výšky tvárnice (100 mm - ne méně než 40 mm)

## Skládání překladů

### Nadokenní překlad z 3x100 mm



### Nadokenní překlad z 2x125 mm + tepelná izolace 50 mm

