

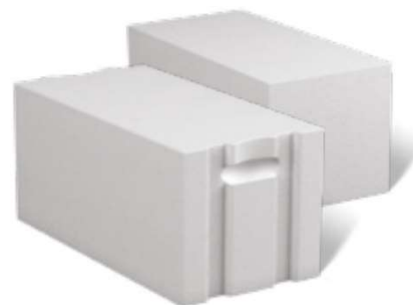
PORFIX P4-600

Technické parametry		
- základní		
provedení	PDK, HL	
rozměry (d x š x v)	500x250x250	mm
objemová hmotnost ρ_v	600	kg/m ³
- statika		
průměrná pevnost v tlaku f_u	4,0	N/mm ²
charakteristická pevnost zdiva v tlaku f_k	3,0	N/mm ²
pevnost ve smyku τ	0,3	N/mm ²
- tepelná technika		
součinitel tepelné vodivosti $\lambda_{10\ dry}$	0,150	W/(m*K)
součinitel tepelné vodivosti λ_U	0,163	W/(m*K)
měrná tepelná kapacita c	1	kJ/kg*K
faktor difúzního odporu μ	5 / 10	
tepelný odpor v suchém stavu R_{10dry}	1,670	m ² *K/W
součinitel prostupu tepla U_{10dry}	0,544	W/(m ² *K)
- požární odolnost		
třída reakce na oheň	A1	
požární odolnost (s omítkou)	REI-M 240 ¹⁾	min.
- akustika		
laboratorní vzduchová neprůzvučnost R_w	49	dB
- ostatní údaje		
mrazuvzdornost	NPD	
spotřeba	8	ks/m ²
spotřeba	32,00	ks/m ³
spotřeba lepidla PORFIX (PDK/HL)	17/20	kg/m ³
spotřeba zakládací malty (při tl. 20 mm)	8,5	kg/bm

Expediční parametry		
hmotnost prvku	26,6	kg/ks
expediční hmotnost palety	1295	kg/pal
obsah palety	1,5	m ³
obsah palety	48	ks

1) certifikát - Klasifikace požární odolnosti – nosná stěna – P4-600 (viz. web)

Nosné zdivo tl. 250 mm



PORFIX P4-600 je vyráběn na bázi křemičitého písku v provedení pero-drážka-kapsa (PDK) nebo hladká (HL).

Použití :

Je určen zejména pro zdění nosných stěn obvykle do 3. podlaží a lze jej použít i jako výplňové zdivo do skeletů.

Má zvýšenou pevnost a díky nízké objemové hmotnosti je lehce zpracovatelný. Je tvarově stálý a má výbornou požární odolnost - vhodný pro realizaci požárně-dělicích konstrukcí.

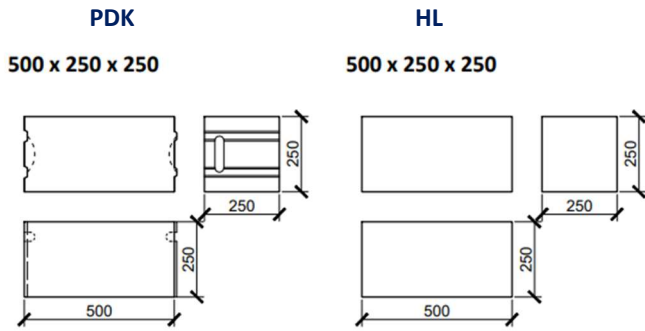
Výhody :

- dobré tepelněizolační vlastnosti
- vysoká požární odolnost
- nízká objemová hmotnost (doprava, manipulace)
- snadné zpracování a opracování (řezání, drážky)
- nízká spotřeba lepicí malty (formát PDK)
- rychlost výstavby (formát a PDK)
- vyroben z přírodních materiálů

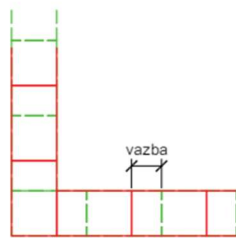
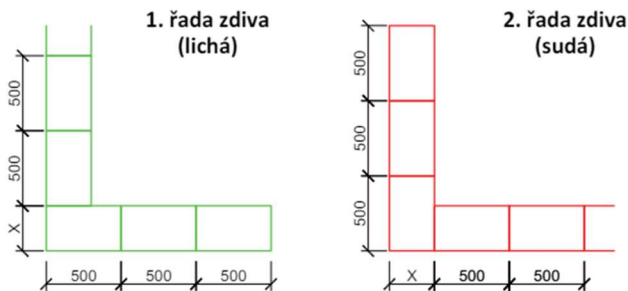
Doplňkové produkty :

- zakládací malta PORFIX
- lepidlo PORFIX
- nosné překlady
- U-profil
- nenosné překlady
- stropní systém PORFIX
- zdící nerezová spojka

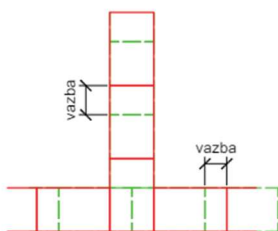
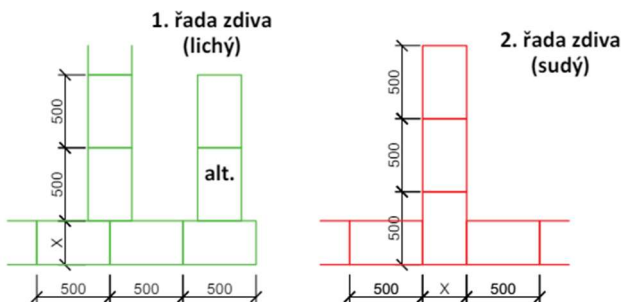
Základní rozměry tvárnice



Vazba zdiva - roh



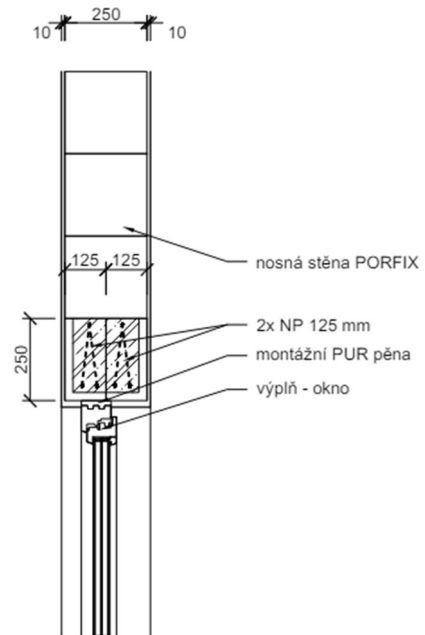
Vazba zdiva – T připojení



Vazby - pro optimální tuhost zdiva 1/2 výšky tvárnice (125 mm) - minimálně 0,4 výšky tvárnice (100 mm - ne méně než 40 mm)

Skládání překladů

Nadokenní překlad z 2x125 mm



Nadokenní překlad z 2x 100 mm + tepelná izolace 50 mm

