

NOSNÉ PŘEKLADY PORFIX

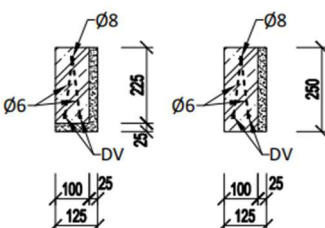
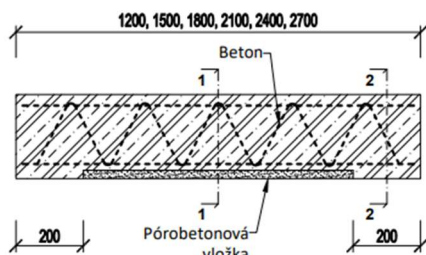
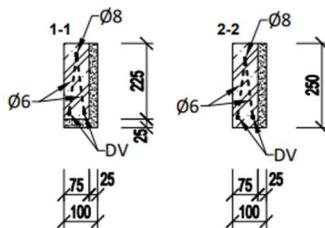
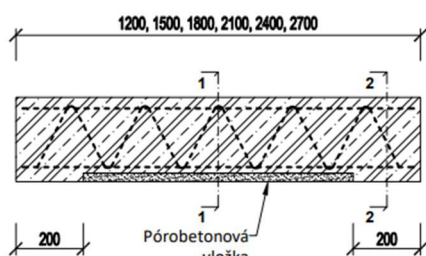
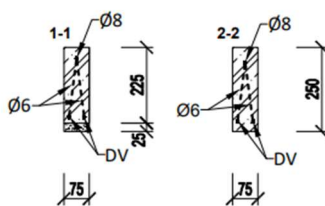
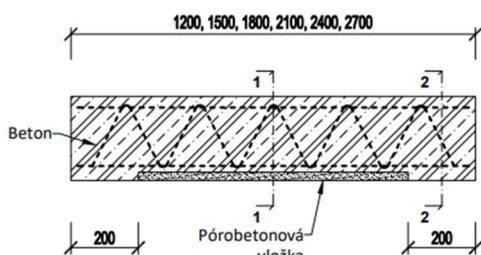
Nosné překlady tl. 75/100/125 mm

Technické parametry		
- základní		
Délka	1200-2700	mm
Šířka	75/100/125	mm
Výška	250	mm
Hmotnost (průměrná)	1843	kg/m ³
Reakce na oheň	A1	
Propustnost vodních par	5/10	
Uložení (Pórobeton)	300*	mm
Uložení (Vápenopísek)	200*	mm
- materiály		
Třída betonu	C 20/25	
Výztuž	Bst500, B500	

*doporučené minimální uložení překladů. Je možné i menší uložení – určí statik.



Nosné překlady jsou vyrobeny z betonového jádra třídy C20/25. Pórobetonovou boční příložku obsahují překlady šířky 100 mm a 125 mm. Nosný překlad v šířce 75 mm je bez pórobetonové příložky. Výztuž prutů je z Bst500, B500.



DV - dolní výztuž

Použití :

Jsou určeny k překlenutí stavebních otvorů v nosném zdivu. Využívají se ve zdicím stěnovém konstrukčním systému PORFIX (Pórobeton / Vápenopísek). Nosné překlady lze z konstrukčního hlediska vyskládat na požadovanou šířku zdiva z jednotlivých typů uvedených v tabulkách. Skladba překladu nad otvorem v nosné konstrukci musí obsahovat alespoň dva nosné překlady ze strany interiéru. Skladba překladů se může skládat také z nenosných překladů a tepelné izolace pro eliminaci tepelných mostů.

Výhody :

- okamžitá únosnost
- snadná a rychlá montáž (manipulační oka)
- bez mokrého procesu
- podklad pro povrchové úpravy shodné se zdivem (překlady s pórobetonovou příložkou)

Sortiment nosných překladů

Produkt/Varianty	Maximální světlost otvoru (mm)		Expediční hmotnost (kg/ks)	Lineární návrhové zatížení f_d (kN/m) ¹⁾
	Pórobeton	Vápenopísek		
1200x250x75	600	800	52,1	42,49
1200x250x100	600	800	55,7	42,44
1200x250x125	600	800	71,2	42,98
1500x250x75	900	1100	64,7	24,29
1500x250x100	900	1100	69,2	24,23
1500x250x125	900	1100	89,0	24,48
1800x250x75	1200	1400	77,6	26,64
1800x250x100	1200	1400	83,0	26,61
1800x250x125	1200	1400	106,7	27,23
2100x250x75	1500	1700	90,5	27,15
2100x250x100	1500	1700	96,8	27,11
2100x250x125	1500	1700	125,0	28,31
2400x250x75	1800	2000	103,6	26,27
2400x250x100	1800	2000	110,6	26,23
2400x250x125	1800	2000	142,3	27,50
2700x250x75	2100	2300	116,4	20,09
2700x250x100	2100	2300	124,5	20,05
2700x250x125	2100	2300	160,3	21,48

1) Lineární návrhové zatížení f_d : Návrhová hodnota svislého rovnoměrného zatížení bez hmotnosti překladu při uložení 200 mm.