

CENÍK 2025

PLATNÝ
OD 15. 3. 2025

PORFIX je komplexní stavební systém, který zahrnuje pórobetonové tvárnice ve čtyřech pevnostně-objemových třídách, příčkovky, U-profil, nosné a nenosné překlady, stropní systém, lepidlo a vápenopískové produkty. Variabilní skladba těchto prvků se dokáže přizpůsobit i těm nejneobvyklejším požadavkům a konstrukčním detailům. Stačí váš nápad a všechno ostatní jde rychle a snadno. PORFIX představuje vyvážený produkt za rozumnou cenu, který vyhovuje řadě vašich rozhodovacích kritérií.



@porfixczsk

www.porfix.cz

Bezplatná infolinka: 800 900 366

NOSNÉ ZDIVO

01 VÁPENOPÍSKOVÉ PRODUKTY PORFIX AKU P20/1,8

s perodrážkou (PD) a s perodrážkou a kapsou (PDK)



pevnost 20 MPa



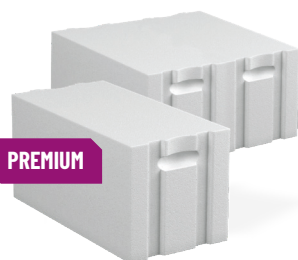
Rozměr	Neprůzvučnost	Spotřeba		Expediční hmotnost	Hmotnost		Obsah palety	Cena (bez DPH)		
		ks / m ³	ks / m ²		ø kg / pal	kg / ks		m ³	ks	Kč / m ³
d × v × š [mm]	R _w [dB]	ks / m ³	ks / m ²	ø kg / pal	kg / ks	m ³	ks	Kč / m ³	Kč / m ²	Kč / ks
248 × 249 × 175 - PD	52	92,54	16,19	1317	18,0	0,77	72	6 755	1 182	73,00
248 × 249 × 199 - PDK	54	81,38	16,19	1256	20,6	0,73	60	7 243	1 441	89,00
248 × 249 × 248 - PDK	56	65,30	16,19	1321	27,1	0,73	48	7 248	1 797	111,00

Poznámka: Ucelená dodávka sortimentu P20/1,8 = 18 palet / 18 palet auto s hydraulickou rukou. Fakturační jednotka je kus. Výrobky PORFIX AKU jsou balené do bílé fólie a ukládají se na palety s označením POR o rozměru 1000 × 1000 mm.

02 PÓROBETONOVÉ TVÁRNICE PORFIX PREMIUM P2-400

s perodrážkou a kapsou (PDK)

$\lambda_{10 \text{ DRY}} = 0,085 \text{ W/(m.K)}$



PREMIUM

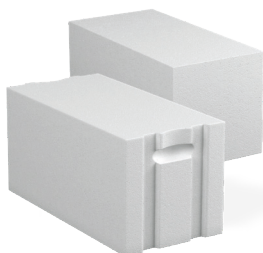
Rozměr	Tepelný odpor v suchém stavu	Spotřeba		Expediční hmotnost	Hmotnost		Obsah palety	Cena (bez DPH)		
		ks / m ³	ks / m ²		ø kg / pal	kg / ks		m ³	ks	Kč / m ³
d × v × š [mm]	R [m ² .K / W]	ks / m ³	ks / m ²	ø kg / pal	kg / ks	m ³	ks	Kč / m ³	Kč / m ²	Kč / ks
500 × 250 × 300	3,53	26,7	8	900	22,0	1,5	40	5 360	1 608	201,00
500 × 250 × 375	4,41	21,3	8	900	27,5	1,5	32	5 333	2 000	250,00
500 × 250 × 500	5,88	16,0	8	900	36,7	1,5	24	5 120	2 560	320,00

Poznámka: Ucelená dodávka pouze sortimentu P2-400 = 26 palet / 22 palet auto s hydraulickou rukou. Tvárnice v provedení hladká jsou pouze na objednávku a lze je vyrobit jen v šířce 300 a 375 mm, dodací lhůta do 21 dní.

03 PÓROBETONOVÉ TVÁRNICE PORFIX P2-440

s perodrážkou a kapsou (PDK), hladké (HL)

$\lambda_{10 \text{ DRY}} = 0,098 \text{ W/(m.K)}$



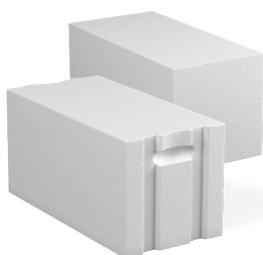
Rozměr	Tepelný odpor v suchém stavu	Spotřeba		Expediční hmotnost	Hmotnost		Obsah palety	Cena (bez DPH)		
		ks / m ³	ks / m ²		ø kg / pal	kg / ks		m ³	ks	Kč / m ³
d × v × š [mm]	R [m ² .K / W]	ks / m ³	ks / m ²	ø kg / pal	kg / ks	m ³	ks	Kč / m ³	Kč / m ²	Kč / ks
500 × 250 × 250	2,55	32,0	8	980	20,0	1,5	48	4 576	1 144	143,00
500 × 250 × 300	3,06	26,7	8	980	24,0	1,5	40	4 853	1 456	182,00
500 × 250 × 375	3,83	21,3	8	980	30,0	1,5	32	4 651	1 744	218,00

Poznámka: Ucelená dodávka pouze sortimentu P2-440 = 24 palet / 22 palet auto s hydraulickou rukou.

04 PÓROBETONOVÉ TVÁRNICE PORFIX P4-600

s perodrážkou a kapsou (PDK), hladké (HL)

pevnost 4 MPa



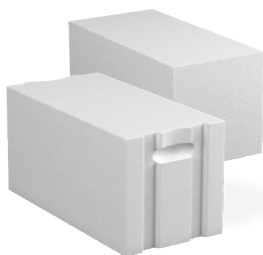
Rozměr	Tepelný odpor v suchém stavu	Spotřeba		Expediční hmotnost	Hmotnost		Obsah palety	Cena (bez DPH)		
		ks / m ³	ks / m ²		ø kg / pal	kg / ks		m ³	ks	Kč / m ³
d × v × š [mm]	R [m ² .K / W]	ks / m ³	ks / m ²	ø kg / pal	kg / ks	m ³	ks	Kč / m ³	Kč / m ²	Kč / ks
500 × 250 × 250	1,67	32,0	8	1 295	26,6	1,5	48	5 632	1 408	176,00
500 × 250 × 300	2,00	26,7	8	1 295	31,9	1,5	40	5 627	1 688	211,00
500 × 250 × 375	2,50	21,3	8	1 295	39,8	1,5	32	5 440	2 040	255,00

Poznámka: Ucelená dodávka pouze sortimentu P4-600 = 18 palet / 18 palet auto s hydraulickou rukou. Tvárnice v provedení hladká jsou pouze na objednávku, dodací lhůta do 21 dní.

05 PÓROBETONOVÉ TVÁRNICE PORFIX P6-650

s perodrážkou a kapsou (PDK), hladké (HL)

pevnost 6 MPa



Rozměr	Tepelný odpor v suchém stavu	Spotřeba		Expediční hmotnost	Hmotnost		Obsah palety	Cena (bez DPH)		
		ks / m ³	ks / m ²		ø kg / pal	kg / ks		m ³	ks	Kč / m ³
d × v × š [mm]	R [m ² .K / W]	ks / m ³	ks / m ²	ø kg / pal	kg / ks	m ³	ks	Kč / m ³	Kč / m ²	Kč / ks
500 × 250 × 250	1,56	32,0	8	1 430	29,4	1,5	48	7 040	1 760	220,00
500 × 250 × 300	1,88	26,7	8	1 430	35,3	1,5	40	6 933	2 080	260,00
* 500 × 250 × 375	2,34	21,3	8	1 430	44,1	1,5	32	6 848	2 568	321,00

* Rozměr š. 375 mm není skladem, pouze na objednávku, dodací lhůta do 21 dní.

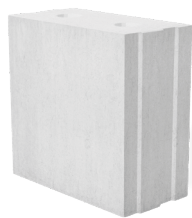
Poznámka: Ucelená dodávka pouze sortimentu P6-650 = 16 palet / 16 palet auto s hydraulickou rukou. Tvárnice v provedení hladká jsou pouze na objednávku, dodací lhůta do 21 dní.

NENOSNÉ ZDIVO

06 VÁPENOPÍSKOVÉ PRODUKTY PORFIX AKU P20/1,8 s prodrážkou (PD)



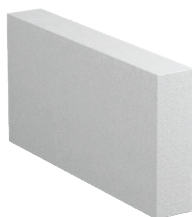
pevnost 20 MPa



Rozměr	Neprůzvučnost	Spotřeba		Expediční hmotnost	Hmotnost		Obsah palety	Cena (bez DPH)		
		ks / m ³	ks / m ²		kg / ks	kg / ks		Kč / m ³	Kč / m ²	Kč / ks
248 × 249 × 125 - PD	R _w [dB] 48	129,55	16,19	1205	12,3	0,74	96	7 255	907	56,00
248 × 249 × 150 - PD	51	107,96	16,19	1296	15,2	0,77	84	7 125	1 069	66,00

Poznámka: Ucelená dodávka sortimentu P20/1,8 = 18-19 palet / 18-19 palet auto s hydraulickou rukou. Fakturační jednotka je kus. Výrobky PORFIX AKU jsou balené do bílé fólie a ukládají se na palety s označením POR o rozměru 1000 × 1000 mm.

07 PÓROBETONOVÉ PŘÍČKOVKY PORFIX P2-500, P4-600, P6-650 hladké (HL)



Rozměr	Spotřeba		Expediční hmotnost	Hmotnost	Obsah palety		Cena (bez DPH)		
	ks / m ³	ks / m ²			m ³	ks	Kč / m ³	Kč / m ²	Kč / ks
Příčkovky PORFIX P2-500									
500 × 250 × 50	160,0	8	1 085	4,4	1,5	240	6 320	316	39,50
500 × 250 × 75	106,7	8	1 085	6,7	1,5	160	5 547	416	52,00
500 × 250 × 100	80,0	8	1 085	8,9	1,5	120	5 040	504	63,00
500 × 250 × 125	64,0	8	1 085	11,1	1,5	96	5 312	664	83,00
500 × 250 × 150	53,3	8	1 085	13,3	1,5	80	5 227	784	98,00
500 × 250 × 200	40,0	8	1 085	17,8	1,5	60	4 440	888	111,00
Příčkovky PORFIX P4-600									
500 × 250 × 200	40,0	8	1 295	21,3	1,5	60	5 800	1 160	145,00
Příčkovky PORFIX P6-650									
500 × 250 × 200	40,0	8	1 430	23,5	1,5	60	6 720	1 344	168,00

Poznámka: Ucelená dodávka pouze sortimentu příčkovek P2-500 = 22 palet / 22 palet auto s hydraulickou rukou. Ucelená dodávka pouze sortimentu příčkovek P4-600 = 18 palet / 18 palet auto s hydraulickou rukou. Ucelená dodávka pouze sortimentu příčkovek P6-650 = 16 palet / 16 palet auto s hydraulickou rukou.

VÝHODY VÁPENOPÍSKOVÝCH PRODUKTŮ

Vápenopískové produkty patří mezi materiály, které se díky své hustotě a použité směsi ve výrobě, vyznačují tvrdým a odolným povrchem podobnému betonu a zároveň i vysokou přesností.



HLAVNÍ VÝHODY

AKUSTICKÉ VLASTNOSTI

I při zachování nízké šířky stěny mají výborné hodnoty zvukové neprůzvučnosti, což umožňuje hluk z okolí účinně odizolovat.

STATICKÉ VLASTNOSTI

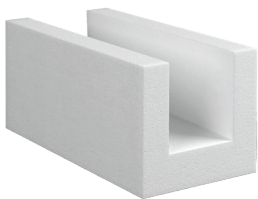
Výrobky PORFIX AKU mají stejnorodou strukturu, přesný tvar, rozměry a rovné hrany, jsou nadstandardně pevné (P20) a proto jsou vhodné i pro vícepatrové budovy. Únosnost zdiva umožňuje navrhování štíhlých stěn při srovnání s jiným zdivem. V určitých typech konstrukcí může nahradit i železobeton, odpadá technologická přestávka při monolitu nebo nutnost těžké techniky a drahé dopravy u prefabrikovaných konstrukcí.

ÚSPORA ÚŽITKOVÉ PLOCHY

Vzhledem k vysoké pevnosti prvků lze navrhovat subtilnější konstrukce, tím se při zachování původního půdorysu zmenšuje zastavěná plocha (stěn) v porovnání s jinými materiály a zvětšuje se užitná plocha objektu. Samozřejmě menší objem zdiva se promítne i do výsledné ceny zdiva.

U-PROFILY A PŘEKLADY

08 PÓROBETONOVÉ U-PROFILY PORFIX



Rozměr	Výřez frézované U	Výřez lepené U	Expediční hmotnost	Hmotnost	Obsah palety		Cena (bez DPH)
d × v × š [mm]	mm	mm	ø kg / pal	kg / ks	ks	bm	Kč / ks
500 × 250 × 200	175 × 100	175 × 100	685	11,2	60	30	187
500 × 250 × 250	175 × 140	175 × 150	589	11,9	48	24	228
500 × 250 × 300	175 × 190	175 × 200	497	13,4	36	18	261
500 × 250 × 375	175 × 215	175 × 225	667	18,1	36	18	294

Poznámka: U-profil lze za určitých podmínek použít na zhotovení nosného překladu. Více informací naleznete v TECHNICKÝCH LISTECH. Fakturační jednotka je kus. Produkty jsou baleny do modré fólie a ukládají se na palety s označením POR o rozměru 1 000 × 920 mm, 1 000 × 1 020 mm, 1 000 × 1 145 mm. **Nově:** Prodej a objednání je možné po neucelených paletách.

09 NOSNÉ PŘEKLADY PORFIX

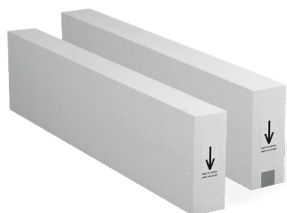


VHODNÉ I PRO
PORFIX AKU

Rozměr	Uložení		Maximální světlost otvoru		Expediční hmotnost	Fed1 návrhová hodnota svislého rovnoměrného zatížení bez hmotnosti překladu při uložení 200 mm	Cena (bez DPH)
	pórobeton	vápenopisek	pórobeton	vápenopisek			
d × v × š [mm]	mm	mm	mm	mm	kg / ks	kN / m	Kč / ks
1 200 × 250 × 75	300	200	600	800	52,1	42,49	725
1 200 × 250 × 100	300	200	600	800	55,7	42,44	825
1 200 × 250 × 125	300	200	600	800	71,2	42,98	937
1 500 × 250 × 75	300	200	900	1 100	64,7	24,29	877
1 500 × 250 × 100	300	200	900	1 100	69,2	24,23	997
1 500 × 250 × 125	300	200	900	1 100	89,0	24,48	1 109
1 800 × 250 × 75	300	200	1 200	1 400	77,6	26,64	1 079
1 800 × 250 × 100	300	200	1 200	1 400	83,0	26,61	1 229
1 800 × 250 × 125	300	200	1 200	1 400	106,7	27,23	1 379
2 100 × 250 × 75	300	200	1 500	1 700	90,5	27,15	1 279
2 100 × 250 × 100	300	200	1 500	1 700	96,8	27,11	1 453
2 100 × 250 × 125	300	200	1 500	1 700	125,0	28,31	1 610
2 400 × 250 × 75	300	200	1 800	2 000	103,6	26,27	1 555
2 400 × 250 × 100	300	200	1 800	2 000	110,6	26,23	1 768
2 400 × 250 × 125	300	200	1 800	2 000	142,3	27,50	1 941
2 700 × 250 × 75	300	200	2 100	2 300	116,4	20,09	1 739
2 700 × 250 × 100	300	200	2 100	2 300	124,5	20,05	1 986
2 700 × 250 × 125	300	200	2 100	2 300	160,3	21,48	2 173

Poznámka: Fakturační jednotka je kus. V ceně je zahrnuta výdřeva pod překlady a páskování překladů. Platnost cen nosných překladů je třeba ověřit na www.porfix.cz, kde se ceny aktualizují dle vývoje vstupních cen železa.

10 NENOSNÉ PŘEKLADY PORFIX



Rozměr	Uložení	Maximální světlost otvoru	Expediční hmotnost	Cena (bez DPH)
d × v × š [mm]	mm	mm	kg / ks	Kč / ks
1 000 × 250 × 75	100	800	13,0	446
1 000 × 250 × 100	150	700	17,1	460
1 000 × 250 × 125	150	700	21,1	519
1 000 × 250 × 150	150	700	25,2	650
1 250 × 250 × 100	150	950	21,1	562
1 250 × 250 × 125	150	950	26,2	658
1 250 × 250 × 150	150	950	31,3	804
1 500 × 250 × 100	150	1 200	25,2	664
1 500 × 250 × 125	150	1 200	31,3	774
1 500 × 250 × 150	150	1 200	37,4	1 023
2 000 × 250 × 100	100	1 800	42,8	913
2 000 × 250 × 125	100	1 800	45,6	1 081
2 000 × 250 × 150	150	1 700	53,0	1 286
2 500 × 250 × 100	100	2 300	53,5	1 110
2 500 × 250 × 125	100	2 300	57,0	1 308
2 500 × 250 × 150	150	2 200	66,3	1 659

Poznámka: Fakturační jednotka je kus. V ceně je zahrnuta výdřeva pod překlady a páskování překladů.

STROPNÍ SYSTÉM

VHODNÉ I PRO
PORFIX AKU



11 PÓROBETONOVÉ STROPNÍ VLOŽKY PORFIX

Rozměr	Orientační spotřeba	Obsah palety	Expediční hmotnost	Hmotnost	Cena (bez DPH)
d × v × š [mm]	ks / m ² stropu	ks	ø kg / pal	kg / ks	Kč / ks
500 × 200 × 250	6,67	64	1 080	16,6	119

Poznámka: Fakturační jednotka je kus. Produkty jsou baleny do modré fólie a ukládají se na palety s označením POR o rozměru 1000 × 1000 mm. **Nově: Prodej a objednání je možné po neucelených paletách.**

12 STROPNÍ NOSNÍKY PORFIX typ „A“ – obytné prostory do 2,0 kN / m²



VHODNÉ I PRO
PORFIX AKU

Délka stropního nosníku	Oložení	Světlost místnosti	Expediční hmotnost	Cena (bez DPH)
mm	mm	mm	kg / ks	Kč / ks
800	150	500	16	360
1000	150	700	20	466
1200	150	900	24	550
1400	150	1100	28	641
1600	150	1300	32	733
1800	150	1500	36	817
2000	150	1700	40	910
2200	150	1900	44	1008
2400	150	2100	48	1100
2600	150	2300	52	1168
2800	150	2500	56	1276
3000	150	2700	60	1367
3200	150	2900	64	1467
3400	150	3100	68	1551
3600	150	3300	72	1635
3800	150	3500	76	1748
4000	150	3700	80	1818
4200	150	3900	84	1910
4400	150	4100	88	2063
4600	150	4300	92	2162
4800	150	4500	96	2246
5000	150	4700	100	2329
5200	150	4900	104	2444
5400	150	5100	108	2559
5600	150	5300	112	2665
5800	150	5500	116	2765
6000	150	5700	120	2919
6200	150	5900	124	3231
6400	150	6100	128	3551
6600	150	6300	132	3704
6800	150	6500	136	3872
7000	150	6700	140	4010
7200	150	6900	144	4171
7400	150	7100	148	4331
7600	150	7300	152	4483
7800	150	7500	156	4643
8000	150	7700	160	4797

Poznámka: Fakturační jednotka je kus. Stropní konstrukce podléhá statickému posouzení. Společnost PORFIX CZ a.s. nepřebírá odpovědnost za možné škody vzniklé neodbornou manipulací.

Platnost cen stropních nosníků je třeba ověřit na www.porfix.cz, kde se ceny aktualizují dle vývoje vstupních cen železa.

TECHNICKÉ PARAMETRY STROPNÍHO SYSTÉMU PORFIX:

- + osová vzdálenost nosníků – 600 mm
- + zálivka stropu nad stropními vložkami – tloušťka 50 mm, vyztužení sítí ø 6/200/200, síť se uloží na horní výztuž železobetonových nosníků
- + stropní nosníky s minimální úložnou délkou 150 mm je možné klást přímo na tvárnice
- + třída betonu monolitických částí stropu C20/25, spotřeba betonu na zálivku je 0,09 – 0,1 m vč. věnce
- + orientační spotřeba na 1 m² stropu – 1,67 bm stropního nosníku a 6,67 ks stropních vložek

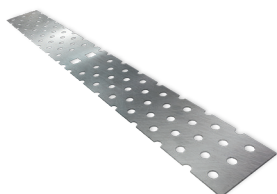
MALTOVINY PORFIX



Název	Počet pytlů / paleta		Expediční hmotnost		Cena (bez DPH)	
	ks	kg / pytel	kg / paleta	Kč / kg	Kč / pytel	
Zakládací malta	36	20	744	11,00	220	
Lepidlo PORFIX	36	20	744	11,55	231	
Lepidlo PORFIX AKU	30	25	774	13,60	340	

Poznámka: Fakturační jednotka je kg. **Nově:** Prodej a objednání je možné po neucelených paletách.

ZDÍČÍ NEREZOVÁ SPOJKA PORFIX



Název	Počet ks v balení	Rozměr	Cena (bez DPH)	
	ks	d × š × h [mm]	Kč / ks	Kč / balení
Zdíčí nerezová spojka	25	300 × 30 × 0,7	39,00	975,00

Poznámka: Fakturační jednotka je kus. Prodej pouze po uceleném balení (25 kusů).

SADA NÁŘADÍ



Pro zdění s materiálem PORFIX doporučujeme používat originální nářadí PORFIX. Sada obsahuje zednickou lžici, vědro na lepidlo, zednickou lžici s ozubením na nanášení lepidla, gumovou palici, drážkovač na elektroinstalaci, škrabák na nerovnosti, zednický provázek pro přesné zdění.

Název	Cena (bez DPH)
	Kč / ks
Sada nářadí	1 070

Zednická lžice - 150 mm, gumová palice, zednická lžice, drážkovač, škrabák na pórobeton, provázek 30 m, vědro 12 l

Poznámka: Fakturační jednotka je kus.

ARMOVACÍ KOŠE – AK (V)(P)



Název	Rozměr (max)	Hmotnost		Cena (bez DPH)
	d × v × š [mm]	kg / ks - sada	kg / m	Kč / sada
AK V 250	6 000 × 131 × 90	28,00	4,67	2 625
AK V 300	6 000 × 132 × 140	28,50	4,75	2 760
AK P 250	6 000 × 132 × 90	35,60	5,93	3 280
AK P 300	6 000 × 132 × 140	36,40	6,07	3 420

AK P hlavní výstuž 5 × ø 12 mm; třmínka ø 6 mm, po 150 mm, AK V hlavní výstuž 4 × ø 12 mm; třmínka ø 6 mm, po 300 mm.

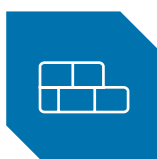
Poznámka: Fakturační jednotka je sada. Sada obsahuje armovací koš 1 ks, přílohy rovné 4 ks, distanční podložky 20 ks. Skutečná hmotnost armovacích košů se může mírně lišit v závislosti od dodávky oceli. Prodej do vyprodání zásob.

Aktuální ceny armovacích košů najdete na webové stránce WWW.PORFIX.CZ



BEZPLATNÉ PORADENSTVÍ

Máte technický problém nebo potřebujete poradit, jaký materiál si vybrat a jak s ním pracovat? Nebojte se zeptat. Naši odborníci jsou připraveni vždy ochotně Vám odpovědět na jakékoliv otázky týkající se komplexního stavebního systému PORFIX. Poradte se na infolince 800 900 366 nebo svoje otázky zašlete na technici@porfix.cz.



ZALOŽENÍ STAVBY

Stavět s materiálem PORFIX je jednoduché a zvládne to každý zručný mistr. Důležité je správné založení první řady, i s tím Vám dokážeme pomoci. Pokud jste odebrali nejméně 31,5 m³ a potřebujete pomoc při počátečních pracích, obraťte se na nás a my Vám stavbu bezplatně založíme. Službu si můžete objednat na čísle 724 345 440.



PŮJČENÍ PILY

Pomocí naší pily opracujete pórobetonové a vápenopískové produkty lehce s minimálním odpadem. Pomůže Vám vytvořit náročné detaily a ušetřit náklady na materiál. O ceně pronájmu a dostupnosti se informujte na čísle 775 858 575.

Pila pásová – určená na pórobeton

Pila kotoučová – určená na vápenopískové produkty



SPOČÍTÁME VÁM TO

Nemusíte být stavař, a přesto snadno zjistíte, kolik tvárnic potřebujete. Pro orientační výpočet použijte aplikaci, pokud potřebujete přesná data, stačí nám zaslat projekt. Technik podle něj připraví soupis materiálu a doporučí vám vhodný stavební postup.

RYCHLE SVÉPOMOCÍ NEBO POMALU A ODBORNĚ

Na našem webu www.porfix.cz/proc-porfix vyberte způsob, jakým chcete spotřebu stavebního materiálu vypočítat.



SPOČÍTÁM SI JI SÁM

VÝHODY

- + výsledek máte svépomocí a bez čekání
- + vhodné zejména pro jednodušší projekty, jako jsou garáže, bungalovy apod.
- + potřebujete jen projekt a pár desítek minut času
- + můžete vytvářet neomezený počet alternativních výpočtů

NEVÝHODY

- výsledný výpočet spotřeby materiálu je orientační



NECHÁM POČÍTAT TECHNIKY PORFIXU

VÝHODY

- + výpočet zpracuje zkušený technický poradce
- + od technika můžete získat případné doporučení k použitému materiálu vzhledem k projektu

NEVÝHODY

- čekací doba na výpis zpracovaný technikem je v současné době zhruba 10 pracovních dní

KONTAKT NA OBCHODNÍ ZÁSTUPCE

1 Věra Sedláčková
+420 739 589 337

2 Karel Jiroušek
+420 739 589 334

3 Jiří Sloup
+420 739 682 960

4 Jana Zoulová
+420 739 682 958

5 Radek Černý
+420 739 682 963

6 Jaroslav Hejl
+420 739 589 336

7 Jan Gondáš
+420 739 589 335

8 Adam Vašíček
+420 725 655 701

9 Zdeněk Dolihal
+420 724 800 456

10 Vladimír Jindřich
+420 603 488 582



DODACÍ PODMÍNKY

Smluvní strany se dohodly, že kupující bude objednávat pouze ucelené dodávky komplexního stavebního systému PORFIX, tj. maximálně 26 palet s maximální hmotností 24 t (při využití auta s vykládkou hydraulickou rukou maximálně 22 palet). V kombinaci s doplňkovým sortimentem je nutné zvolit takovou kombinaci, aby délka využitých ložných ploch nepřesahovala 13 m (při využití auta s vykládkou hydraulickou rukou maximálně 11 m). Při nedodržení této podmínky je prodávající oprávněn fakturovat příplatek za dopravu dle ceníku příplatků za dopravu platného v čase doručení předmětné objednávky prodávajícímu. V rámci jedné objednávky je možné objednat zboží pouze na jeden kamion. Objedávka je závazná a nelze provádět pozdější změny.

PODMÍNKY ZPĚTNÉHO VÝKUPU PALET S OZNAČENÍM POR

Tyto Podmínky zpětného odkupu palet (dále jen „Podmínky“) stanoví to, jak jsou palety společností PORFIX CZ a.s., IČO 60108924, se sídlem Kladská 464, Poříčí, 541 03 Trutnov (dále jen „PORFIX“), uváděny do oběhu a následně zpětně vykupovány. PORFIX prodává paletované zboží na dřevěných paletách o rozměrech 1 000 x 1 000 mm, 1 000 x 920 mm, 1 000 x 1 020 mm, 1 000 x 1 145 mm s označením POR (dále jen „palety“). Palety nejsou součástí zboží a fakturují se jako samostatná položka dle ceníku palet.

- Pro případ, že budou kupujícímu dodány poškozené palety, je povinen toto zadokumentovat a oznámit spol. PORFIX spolu s přesným vyznačením zjištěných vad do dodacího listu s podpisem dopravce, který zboží kupujícímu dovezl. K později uplatněným reklamacím se nepřihlíží.
- Palety jsou vykupovány do 12 měsíců od data expedice.
- Prodávající nevykupuje palety, které vykazují jednu nebo více z následujících vad:
 - více než 2 poškozená prkna
 - 1 a více poškozených hranolů
 - ve znečištěném stavu
- Palety, které spol. PORFIX z výše uvedených důvodů odmítne přijmout, uskladí po dobu 10 pracovních dní a vyzve kupujícího k jejich odvozu. Pokud si je kupující v uvedené lhůtě nevyzvedne, budou tyto palety spol. PORFIX zlikvidovány.
- Vyhodnocení poškození palet proběhne zpravidla do 10 pracovních dní od vykládky v Trutnově nebo Ostravě.

PODMÍNKY PRO SVOZ PALET – ZABEZPEČUJE SPEDICE SPOL. PORFIX:

- Ve smyslu platného ceníku výkupu palet jsou po vyhodnocení jejich stavu zaslány podklady pro fakturaci palet, které jsou v pořádku.
- V případě objednávky odvozu minimálně 186 palet může být doprava zajištěna na náklady spol. PORFIX, v takovém případě PORFIX potvrdí množství odvážených palet (aby bylo co nejlépe naplněné vozidlo) a termín odvozu, který je kupující povinen dodržet a palety k odvozu připravit a naložit.
- Palety se skládají do sebe (tzv. „zámečkují“) do štosu po 31 ks.
- Min. počet pro jedno sběrné místo je 186 ks palet. Je nutno uvést přesný počet.
- Každý štos je označen názvem společnosti / zákazníka a musí být zajištěný páskou nebo smršťovací folií.
- Ke svozu je potřeba vyhotovit dodací list s razítkem společnosti / zákazníka, IČ, DIČ a kontaktními údaji (email, tel. číslo), který se předává řidiči.
- Požadavek na svoz palet se zasílá na kacer@porfix.cz ve tvaru: Název společnosti, PSČ, město, ulice, č.p., počet palet, tel. kontakt, zodpovědná osoba, případně poznámka (např. nakládku od 7:00 do 15:00 hod, nutné auto s vlekm, středa do 14 hod., vjezd pro nákl. dopravu od nádraží...).
- Konkrétní datum svozu je telefonicky upřesněno minimálně den předem.
- Cílové místo svozu (Trutnov nebo Ostrava) určuje PORFIX.
- PORFIX zabezpečí svoz palet do 30 pracovních dní od přijetí objednávky.

Tyto podmínky platí s účinností od 1. 1. 2022.

PODMÍNKY PRO SVOZ PALET – VÝKUP V SÍDLE SPOL. PORFIX:

- Ve smyslu platného ceníku výkupu palet jsou po vyhodnocení jejich stavu zaslány podklady pro fakturaci palet, které jsou v pořádku.
- Výkup palet probíhá ve výrobních závodech spol. PORFIX na adresách Kladská 464, Poříčí, 541 03 Trutnov a Třebovická 5543/36, Třebovice, 722 00 Ostrava v pracovní dny v době od 6:00 do 12:30 hodin.

PŘÍPLATKY ZA VYKLÁDKU (CENY BEZ DPH)

- Zdržení na vykládce (nad 90 min) za každých započatých 30 min 600 Kč
- Vykládka hydraulickou rukou (minimální počet - 10 palet) 4 000 Kč
- Překládka hydraulickou rukou z vleku na kamion (cena za jednu paletu) 150 Kč
- Storno poplatek HR 1 500 Kč
- Dvouvykládka 750 Kč

Tyto podmínky platí s účinností od 1. 3. 2022

PORFIX CZ a.s.
Kladská 464, Poříčí
541 03 Trutnov
Česká republika

OBJEDNÁVKY A EXPEDICE
tel.: +420 499 859 512
fax: +420 499 841 260
e-mail: expedice@porfix.cz

SPEDICE
tel.: +420 499 859 503
fax: +420 499 841 260
e-mail: spedice@porfix.cz

ZÁVOD OSTRAVA: Třebovická 5543/36, 722 02 Ostrava – Třebovice

EXPEDICE A SPEDICE: tel: +420 596 911 912, e-mail: expediceostrava@porfix.cz